

GKSS Regattakart

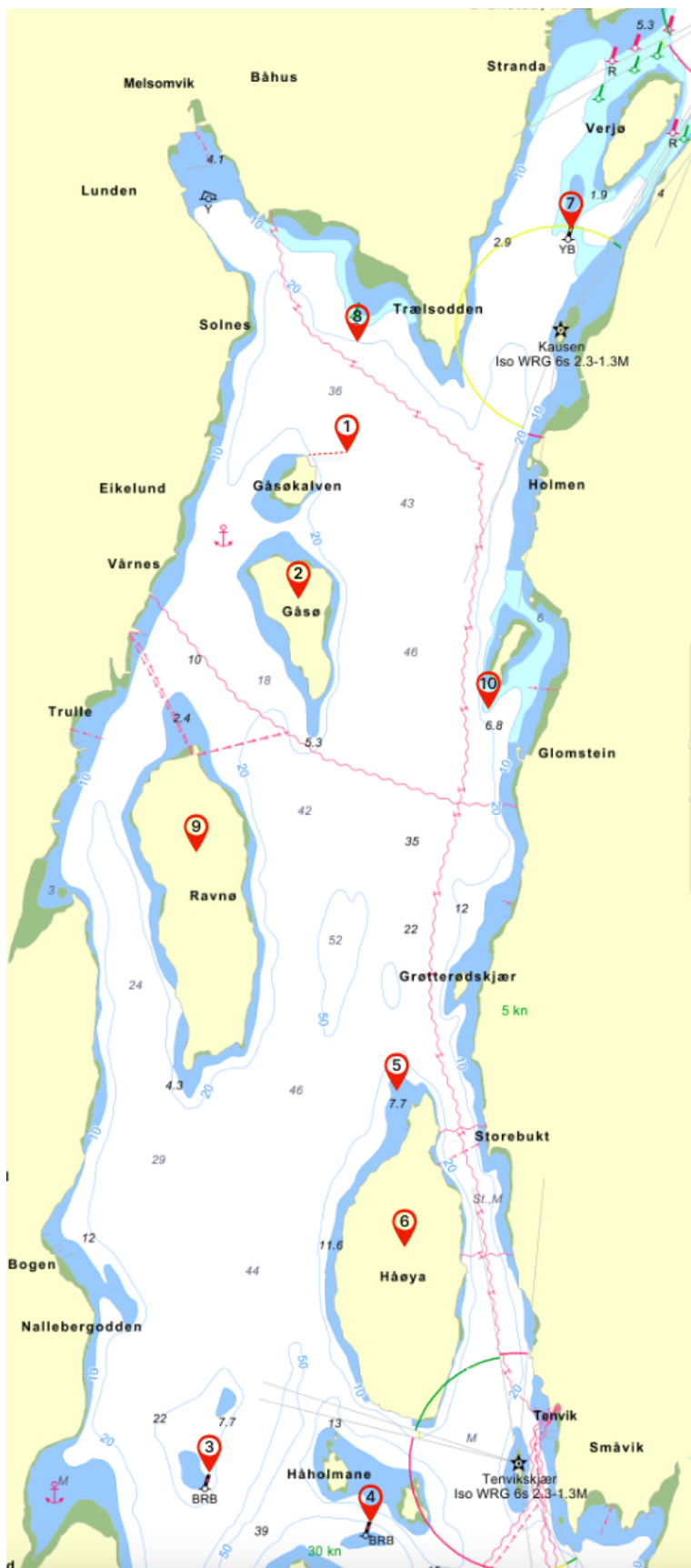
Versjon: 2026-01

Regatta: Alle starter klokka 18:00.

Bane 1, 3, 4, 5, 9 og 10 egner seg til avkortning ved usikker vind.

Distanse i parentes (markert med *) er avkortet rute.

(lb) viser hvilke løp som kvalifiserer for Lillebuktpokalen



Sydlig vind

(start sørover)

Løp 1 5.48 (2,74) nm

- 5 Håøya N (bøye) SB
- *1 Ytre startmerke SB
- 5 Håøya N (bøye) SB
- 1 Mål

Løp2 5,25 nm

- 5 Håøya N (bøye) BB
- 7 Verjø syd BB
- 2 Gåsø SB
- 1 Mål

Løp 3 7,58 (4,76) nm

- 3 Årøbåen SB
- *1 Ytre startmerke SB
- 5 Håøya N (bøye) BB
- 1 Mål

Løp 4 6,86 (4.07) nm

- 5 Håøya N (bøye) SB
- 9 Ravnøya SB
- 10 Glomstein (bøye) BB
- *1 Ytre startmerke SB
- 5 Håøya N (bøye) SB
- 1 Mål

Løp 5 (lb) 7,9 (5) nm

- 6 Håøya SB
- 4 Håholm grunne SB
- *1 Ytre startmerke SB
- 5 Håøya N (bøye) SB
- 1 Mål

Løp 6 (lb) 5,16 nm

- 3 Årøbåen BB
- 4 Håholm grunne BB
- 6 Håøya BB
- 1 Mål

Løp 7 (lb) 7,22 nm

- 3 Årøbåen BB
- 6 Håøya BB
- 5 Håøya N (bøye) BB
- 3 Årøbåen SB
- 1 Mål

Nordlig vind

(start nordover)

Løp 8 2,3 nm

- 8 Trælsodden (bøye) SB
- 10 Glomstein (bøye) SB
- 2 Gåsø SB
- 1 Mål

Løp 9 4,7 (3,35) nm

- 8 Trælsodden (bøye) SB
- 5 Håøya N (bøye) SB
- *1 Ytre startmerke SB
- 10 Glomstein (bøye) SB
- 1 Mål

Løp 10 8 (5,13) nm

- 8 Trælsodden (bøye) BB
- 2 Gåsø BB
- 3 Årøbåen BB
- *1 Ytre startmerke SB
- 5 Håøya N (bøye) SB
- 1 Mål

Løp 11 (lb) 5,6 nm

- 8 Trælsodden (bøye) SB
- 6 Håøya SB
- 4 Håholm grunne SB
- 1 Mål

Løp 12 (lb) Parolen (14 Nm)

- 8 Trælsodden (bøye) SB
- MRK!:** 8 KUN ved vind fra Nord!
- 6 Håøya SB
- 4 Håholm grunne SB
- 9 Ravnøya SB
- 8 Trælsodden (bøye) SB
- *1 Ytre startmerke (gate) BB
- 3 Årøbåen BB
- *1 Ytre startmerke SB
- 5 Håøya N (bøye) BB
- 10 Glomstein (bøye) BB
- 1 Mål

Løp 13 Langeskjær BB

- Veierland BB
- Langeskjær (rød stake) BB
- Inn Tjømekjæla
- Veierland BB
- 1 Mål

Løp 14 Tjøme Rundt

- Veierland SB
- Svartskjær BB
- Leia i Sandesund
- Sundebåen (Vrengensundet) BB
- 1 Mål

Løp 15 Tønsberg Brygge

- Start fra syd
- Leia inn Tønsbergs-fjorden
- Målgang N. hjørne honnørbrygga

- | | |
|---|-----------------------------------|
| 1. Ytre startmerke (start-/mål-linje) | 6. Håøya |
| 2. Gåsø | 7. Verjø syd, stake gul/sort (YB) |
| 3. Årøbåen, stake sort/rød/sort (BRB) | 8. Trælsodden (bøye) |
| 4. Stake Håholmgrunnen, stake sort/rød/sort (BRB) | 9. Ravnøya |
| 5. Håøya N (bøye) | 10. Glomstein (bøye) |