

GKSS 2016 - LØPSBESKRIVELSE

Sydlig vind Start sydoover

Regatta: Alle starter klokka 18:00.

Respitt: NOR rating 0.85 starter kl 18.00. Startretning for løp 0 til 9, pluss 13 til 15 er mot syd, for løp 10 til 12 er start mot nord.

Målpassering alltid mot nord.

Nordlig vind: Start nordover

Løp 0 2,5 nm
Grøtterød 6 SB
Mål

Løp 1 1,9 nm
Bøye, Gåsø syd 13 BB
Bøye Glomstein 16 BB
Mål

Løp 2 4,8 nm
Gåsø nordøst 9 BB
Verjø syd 14 SB
Grøtterød 6 SB
Mål

Løp 3 5,7 nm
Bogen 8 SB
Ytre startmerke 1 SB
Glomstein 16 SB
Mål

Løp 4 5,4 nm
Årøbåen 4 SB
Mål

Løp 5 5,7 nm
Håøya 10SB
Årøbåen 4 SB
Mål

Løp 6 5,4 nm
Grøtterød 6 BB
Verjø syd 14 SB
Glomstein 16 SB
Mål

Løp 7 5,6 nm
Grøtterød 6 SB
Bogen 8 SB
Gåsø Syd 13 SB
Glomstein 16 BB
Mål

Løp 8 9,3 nm
Årøbåen 4 BB
Håøya 10BB
Grøtterød 6 BB
Håholm g 5 SB
Mål

Løp 9 7,0 nm
Gåsø nordøst 9 BB
Stake, Verjø syd 14 SB
Håøya 10 BB
Mål

Løp 10 2,7 nm
Stake Trælsodden 15 SB
Bøye Glomstein 16 SB
Bøye, Gåsø syd 13 SB
Mål

Løp 11 7,1 nm
Stake Trælsodden 15 BB
Gåsøkalven BB
Årøbåen 4 BB
Håholmgrunn 5 BB
Håøya 10 BB
Mål

Løp 12 7,6 nm
Stake Trælsodden 15 BB
Gåsø 2 BB
Bøye, Bogen 8 BB
Stake, Verjø syd 14 BB
Gåsø nordøst 9 SB
Mål

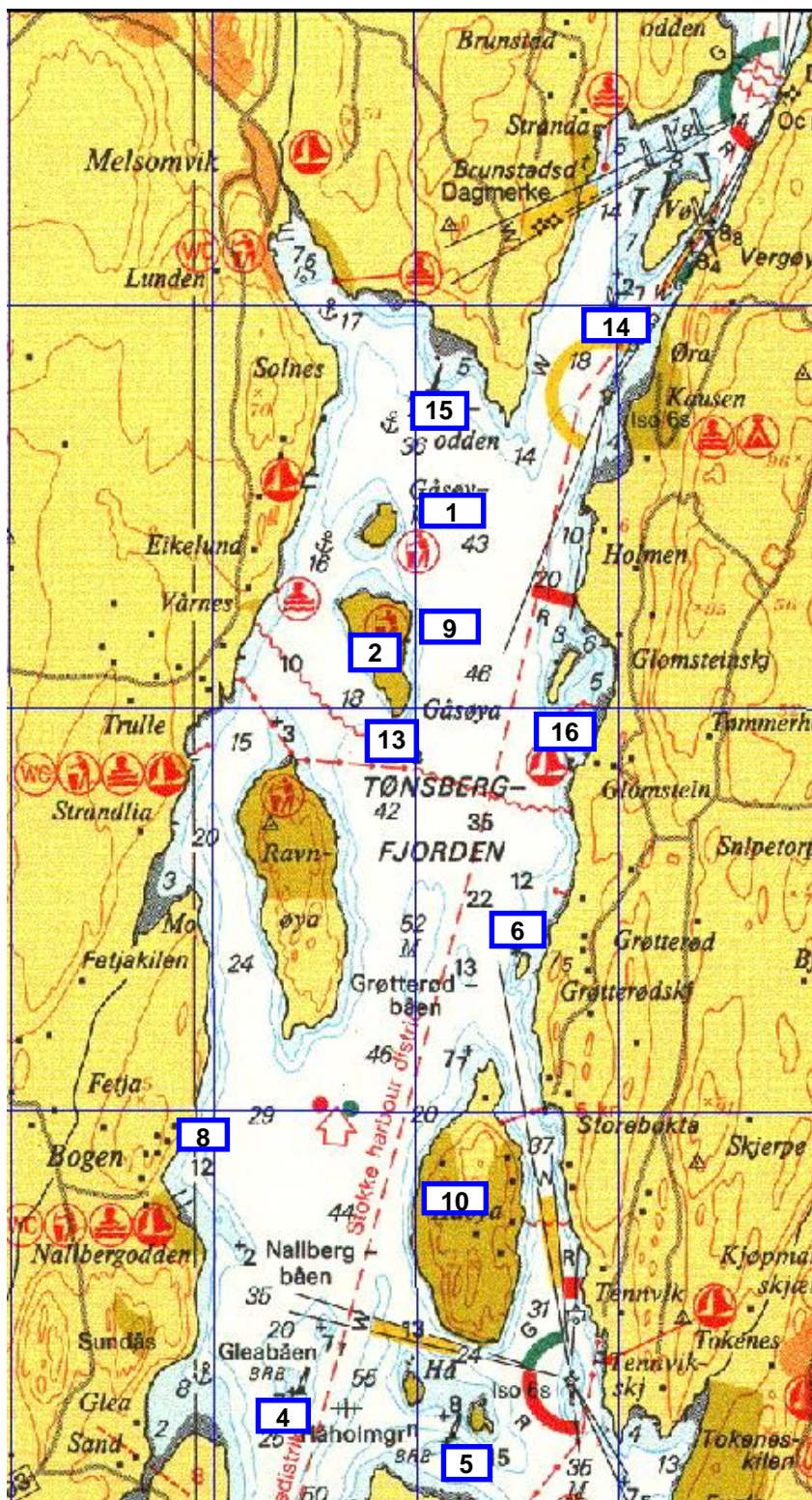
3 stk Spesielle løp Start sydoover

Løp 13 Langeskjær BB
Veierland BB
Rød Stake
v/Langeskjær BB
Inn Tjømekjæla
Veierland BB
MÅL

Løp 14 Tjøme Rundt
Veierland SB
Svartskjær BB
Leia i Sandesund
Leia i Vrengen
MÅL

Løp 15 Tønsberg Brygge
Se respittbetegnelse i Instruksen punkt 2 C
Bøye Gåsø NØ 9BB
Verjø Fritt valg
Leia i Tønsbergs fjorden

Mål er tenkt linje 90° på Honnørbyggas NV ende.



Definisjoner:

- | | |
|-------------------------------|------------------------------|
| 1 Bøye; Ytre begrensingsmerke | 8 Bøye, Bogen |
| 2 Gåsø | 9 Bøye; Gåsø NØ |
| 3 Stake, Årøbåen | 10 Håøya |
| 4 Stake; Håholmgrunn | 13 Bøye Gåsø syd |
| 5 Bøye; Grøtterød | 14 Gul-Sort stake; Verjø syd |
| | 15 Grønn stake; Trælsodden |
| | 16 Bøye, Glomstein |