

# GKSS 2019 - LØPSBESKRIVELSE

**Regatta:** Alle starter klokka 18:00.

**Respitt:** NOR rating 0.85 starter kl 18.00.

**Startretning** for løp 1-9 er mot syd, for løp 10-13 er start mot nord.

## Sydlig vind Start sydover

**Løp 1** 2,5 nm  
Grøtterødskjær 5 BB  
Mål

**Løp 2** 4,5 nm  
Grøtterødskjær 5 BB  
Verjø syd 8 BB  
Gåsø 2 SB  
Mål

**Løp 3** 5 nm  
Gåsø 2 BB  
Verjø syd 8 SB  
Grøtterødskjær 5 BB  
Mål

**Løp 4** 5,4 nm  
Årøbåen 3 SB  
Mål

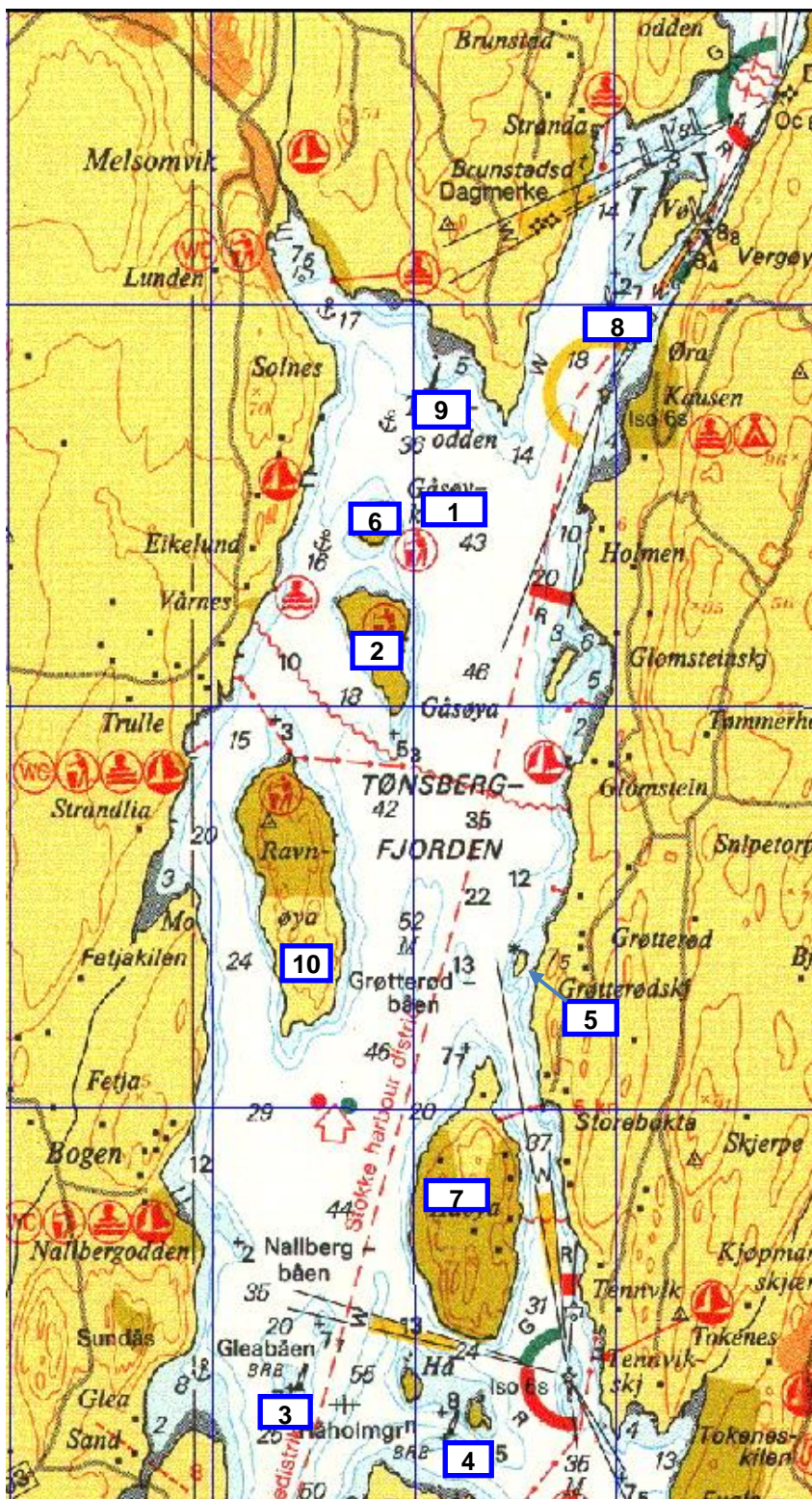
**Løp 5** 6,2 nm  
Årøbåen 3 SB  
Startbøye 1 BB  
Stake Trælsø 9 BB  
Mål

**Løp 6** 6,3 nm  
Årøbåen 3 SB  
Ravnøya 10 SB  
Stake Trælsø 9 SB  
Mål

**Løp 7** 5,6 nm  
Håøya 7 SB  
Håholm g 4 SB  
Mål

**Løp 8** 5,8 nm  
Årøbåen 3 BB  
Håholm g 4 BB  
Mål

**Løp 9** 9,3 nm  
Årøbåen 3 BB  
Håøya 7 BB  
Grøtterødskjær 5 BB  
Årøbåen 3 SB  
Mål



## Definisjoner:

- |                               |                             |
|-------------------------------|-----------------------------|
| 1 Bøye; Ytre begrensingsmerke | 6 Gåsøkalven                |
| 2 Gåsø                        | 7 Håøya                     |
| 3 Stake, Årøbåen              | 8 Gul-Sort stake; Verjø syd |
| 4 Stake; Håholmgrunn          | 9 Grønn stake; Trælsodden   |
| 5 Grøtterødskjær              | 10 Ravnøya                  |

## Nordlig vind: Start nordover

**Løp 10** 1,5 nm  
Stake Trælsodden 9 BB  
Gåsø 2 BB  
Mål

**Løp 11** 3,5 nm  
Stake Trælsodden 9 SB  
Grøtterødskjær 5 SB  
Mål

**Løp 12** 5,5 nm  
Stake Trælsodden 9 BB  
Gåsø 2 BB  
Årøbåen 3 BB  
Mål

**Løp 13** 8,5 nm  
Stake Trælsodden 9 SB  
Årøbåen 3 BB  
Verjø syd 8 BB  
Gåsøkalven 6 BB  
Mål

## 3 stk Spesielle løp Start sydover

**Løp 14 Langeskjær BB**  
Veierland BB  
Rød Stake BB  
v/Langeskær BB  
Inn Tjømekjæla BB  
Veierland BB  
Mål

**Løp 15 Tjøme Rundt**  
Veierland SB  
Svartskjær BB  
Leia i Sandesund  
Leia i Vrengen  
Mål

**Løp 16a Tønsberg Brygge Nordavind**  
Stake Trælsodden 9 SB  
Verjø Fritt valg  
Leia i Tønsbergs fjorden

**Løp 16b Tønsberg Brygge Sydlig vind**  
Gåsøkalven 2 SB  
Verjø Fritt valg  
Leia i Tønsbergs fjorden

## Se respittbetegnelse i Instruksen punkt 2 C

Mål er tenkt linje 90° på Honnørbryggas NV ende.