

# GKSS Regattakart

Versjon: 2023-05

Regatta: Alle starter klokka 18:00.

Respitt: NOR rating 0.85 starter kl 18.00.

## Sydlig vind

(start sørover)

### Løp 1 2,5 nm

- 5 Grøtterødskjær BB
- 1 Mål

### Løp 2 4,5 nm

- 5 Grøtterødskjær BB
- 8 Verjø syd BB
- 2 Gåsø SB
- 1 Mål

### Løp 3 5 nm

- 2 Gåsø BB
- 8 Verjø syd SB
- 5 Grøtterødskjær BB
- 1 Mål

### Løp 4 5,4 nm

- 3 Årøbåen SB
- 1 Mål

### Løp 5 6,2 nm

- 3 Årøbåen SB
- 1 Startbøye BB
- 9 Stake Trælsø BB
- 1 Mål

### Løp 6 6,3 nm

- 3 Årøbåen SB
- 10 Ravnøya SB
- 9 Stake Trælsodden SB
- 1 Mål

### Løp 7 5,6 nm

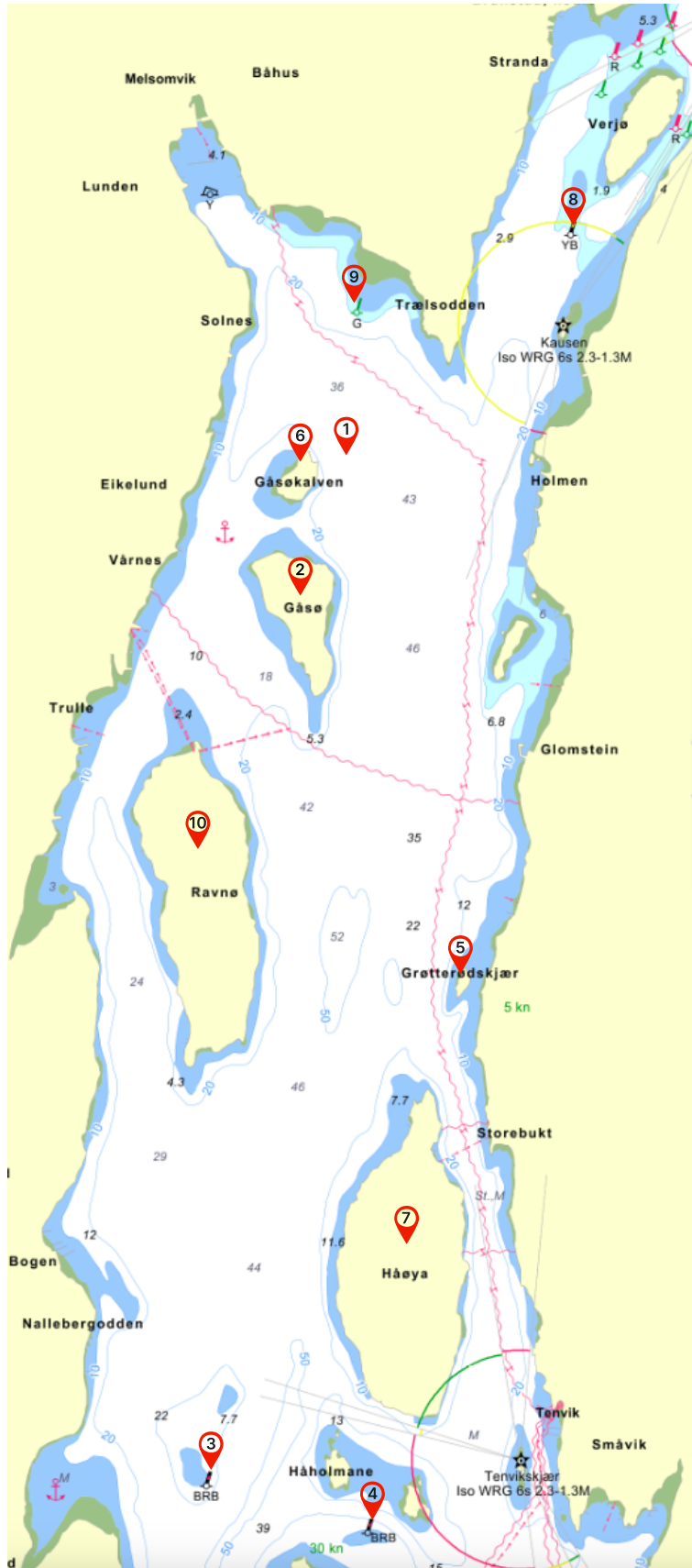
- 7 Håøya SB
- 4 Håholm grunne SB
- 1 Mål

### Løp 8 5,8 nm

- 3 Årøbåen BB
- 4 Håholm grunne BB
- 1 Mål

### Løp 9 9,3 nm

- 3. Årøbåen BB
- 7. Håøya BB
- 5. Grøtterødskjær BB
- 3. Årøbåen SB
- 1. Mål



## Nordlig vind

(start nordover)

### Løp 10 1,5 nm

- 9 Stake Trælsodden BB
- 2 Gåsø BB
- 1 Mål

### Løp 11 3,5 nm

- 9 Stake Trælsodden SB
- 5 Grøtterødskjær SB
- 1 Mål

### Løp 12 5,5 nm

- 9 Stake Trælsodden BB
- 2 Gåsø BB
- 3 Årøbåen BB
- 1 Mål

### Løp 13 8,5 nm

- 9 Stake Trælsodden SB
- 3 Årøbåen BB
- 8 Verjø syd BB
- 6 Gåsøkalven BB
- 1 Mål

### Løp 14 5,6 nm

- 9 Stake Trælsodden SB
- 7 Håøya SB
- 4 Håholm grunne SB
- 1 Mål

## 3 spesielle løp

### Løp 15 Langeskjær BB

- Veierland, rød Stake BB
- Langeskjær BB
- Inn Tjømekjæla
- Veierland BB
- 1 Mål

### Løp 16 Tjøme Rundt

- Veierland SB
- Svartskjær BB
- Leia i Sandesund
- Leia i Vrenge
- 1 Mål

### Løp 17a Tønsberg Brygge

- (Nordavind, start nordover)
- Stake Trælsodden 9 SB
  - Verjø Fritt valg
  - Leia i Tønsbergs fjorden

### Løp 17b Tønsberg Brygge

- (Sydlig vind, start sydover)
- Gåsøkalven 6 SB
  - Verjø Fritt valg
  - Leia i Tønsbergs fjorden
  - Mål er tenkt linje 90 grader på honnørbyggas NV ende

- |   |                                   |
|---|-----------------------------------|
| 1. Ytre markering (start-/mål-linje)<br>Bøye samt tenkt linje langs honnørbyggas Gåsøkalven | 6. Gåsøkalven                     |
| 2. Gåsø   | 7. Håøya                          |
| 3. Årøbåen, stake sort/rød/sort (BRB)   | 8. Verjø syd, stake gul/sort (YB) |
| 4. Stake Håholmgrunnen, stake sort/rød/sort (BRB)   | 9. Trælsodden, stake grønn (G)    |
| 5. Grøtterødskjær   | 10. Ravnøya                       |

