

GKSS Regattakart

Versjon: 2025-04

Regatta: Alle starter klokka 18:00.
Bane 1, 3, 4, 5, 9 og 10 egner seg til avkortning ved usikker vind.
Distanse i parentes (markert med *) er avkortet rute.

Sydlig vind

(start sørover)

Løp 1 5.48 (2,74) nm

- 5 Håøya N (bøye) BB
- *1 Runding/Mål SB
- 5 Håøya N (bøye) BB
- 1 Mål

Løp2 5,25 nm

- 5 Håøya N (bøye) BB
- 7 Verjød syd BB
- 2 Gåsø SB
- 1 Mål

Løp 3 7,58 (4,76) nm

- 3 Årøbåen SB
- *1 Runding/Mål SB
- 5 Håøya N (bøye) BB
- 1 Mål

Løp 4 6,86 (4.07) nm

- 5 Håøya N (bøye) SB
- 9 Ravnøya SB
- 10 Glomstein (bøye) BB
- *1 Runding/Mål BB
- 5 Håøya N (bøye) SB
- 1 Mål

Løp 5 7,9 (5) nm

- 6 Håøya SB
- 4 Håholm grunne SB
- *1 Runding/Mål SB
- 8 Trælsodden (bøye) SB
- 1 Mål

Løp 6 5,16 nm

- 3 Årøbåen BB
- 4 Håholm grunne BB
- 6 Håøya BB
- 1 Mål

Løp 7 7,22 nm

- 3 Årøbåen BB
- 6 Håøya BB
- 5 Håøya N (bøye) BB
- 3 Årøbåen SB
- 1 Mål

Nordlig vind

(start nordover)

Løp 8 2,3 nm

- 8 Trælsodden (bøye) SB
- 10 Glomstein (bøye) SB
- 2 Gåsø SB
- 1 Mål

Løp 9 4,7 (3,35) nm

- 8 Stake Trælsodden SB
- 5 Håøya N (bøye) SB
- *1 Runding/Mål SB
- 10 Glomstein (bøye) SB
- 1 Mål

Løp 10 8 (5,13) nm

- 8 Trælsodden (bøye) BB
- 2 Gåsø BB
- 3 Årøbåen BB
- *1 Runding/Mål SB
- 5 Håøya N (bøye) BB
- 1 Mål

Løp 11 5,6 nm

- 8 Trælsodden (bøye) SB
- 6 Håøya SB
- 4 Håholm grunne SB
- 1 Mål

Løp 12 Parolen (14 Nm)

- 8 Trælsodden (bøye) SB
- MRK!: 8 KUN ved vind fra Nord!
- 6 Håøya SB
- 4 Håholm grunne SB
- 9 Ravnøya SB
- 8 Trælsodden (bøye) SB
- *1 Gate/Mål v. avkortning BB
- 3 Årøbåen BB
- *1 Runding/Mål v. avkortning SB
- 5 Håøya N (bøye) BB
- 10 Glomstein (bøye) BB
- 1 Mål

Løp 13 Langeskjær BB

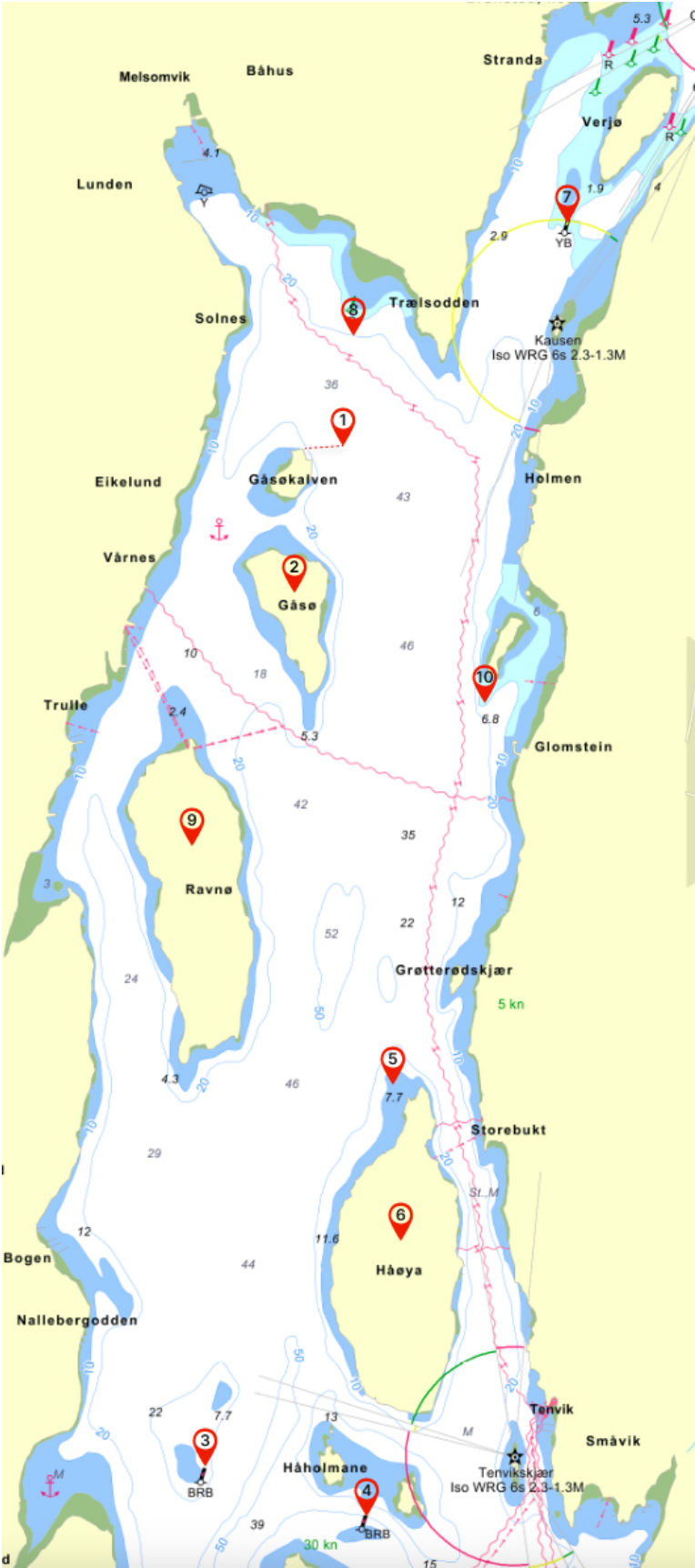
- Veierland (rød stake) BB
- Langeskjær BB
- Inn Tjømekjæla
- Veierland BB
- 1 Mål

Løp 14 Tjøme Rundt

- Veierland SB
- Svartskjær BB
- Leia i Sandesund
- Leia i Vrengen
- 1 Mål

Løp 15 Tønsberg Brygge

- Start fra syd
- Leia inn Tønsbergs-fjorden
- Målgang N. hjørne honnørbrygga



1. Ytre markering (start-/mål-linje) Bøye samt tenkt linje langs honnørbrygga Gåsøkalven	6. Håøya
2. Gåsø	7. Verjød syd, stake gul/sort (YB)
3. Årøbåen, stake sort/rød/sort (BRB)	8. Trælsodden (bøye)
4. Stake Håholmgrunnen, stake sort/rød/sort (BRB)	9. Ravnøya
5. Håøya N (bøye)	10. Glomstein (bøye)